



BLUMENWORKSHOP
MARIE CRAMER

JGAs & private Workshops 2023

Blumen und Feste passen wunderbar zusammen! Und so kam die Idee, zu den blumigen Workshops auch eine Location zum Feiern einzurichten.

Herzlich Willkommen in meinem Garten, im Zelt und bei dem Workshop!

Location

Ihr habt wahrscheinlich noch nie etwas von Dom-Esch gehört, das Örtchen liegt in der Nähe der A61, Abfahrt Swisttal Heimerzheim (ca. 35 min von Köln und 25 min von Bonn entfernt). Und mitten in diesem Örtchen hat sich mein Herzensprojekt entwickelt.



Zuerst kommt ihr in den Hof und geht Richtung Scheune. Begrünt von Bäumen und einer Vielzahl an Pflanzen ist das der Ort, an dem wir bei schönem Wetter arbeiten. In der Scheune gibt es auch ein Atelier, dass uns bei Regen, Kälte aber auch Hitze eine schöne Umgebung zum Arbeiten bietet. Hinter der

Scheune liegt der Garten mit dem Zelt. Ihr seid also bei eurer Feier von dem Workshopbereich durch die Scheune getrennt und unter euch!



Das Zelt einzurichten hat mir besonders viel Spaß gemacht. Es hat eine herrlich sommerliche Atmosphäre! Bei Sonnenschein habt ihr ein wundervolles Schattenspiel auf der Zeltwand, bei Regen ein urgemütliches prasseln und immer noch erstaunlich viel Licht und bei Hitze lässt sich die Seitenwand rundum hochkrepeln, so dass das Zeltdach wie ein großes Sonnensegel stehenbleibt. Geschirr, Besteck und Gläser stehen für euch bereit und Blüten aus dem Garten sorgen für eine fröhliche Atmosphäre.



Falls die Temperaturen nicht mitspielen, kann ich euch einen Infrarotheizstrahler aufhängen. Der wärmt etwas, aber warme Kleidung ist dann immer noch nötig.

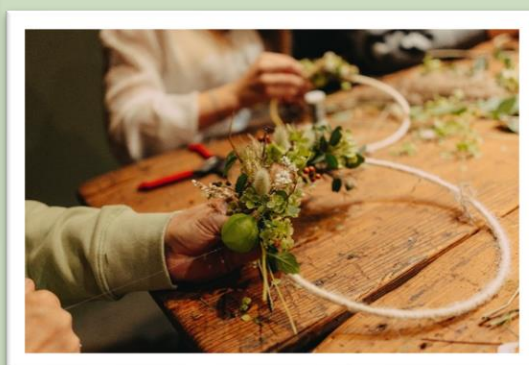
Zelt und Blumengarten können von 10:00 bis 17:30 Uhr genutzt werden, den Beginn des Workshops könnt ihr zwischen 11:00 und 13:30 Uhr frei wählen.

Workshop

Für Gruppen eignen sich die Workshopthemen Blumenhaarkranz, Flowerhoop, Flaschengärten und Kokedama. Eine Beschreibung der Workshopthemen findet ihr hier: www.blumenworkshop.de/workshops



Flaschengärten dauern ca. 1,5 Stunden, Blumenhaarkränze, Flowerhoops und Kokedama ca. 2 bis 3 Stunden. Entscheidungsfreudige Menschen sind auch schneller fertig. Wenn es viel zu plaudern gibt, kann es aber auch länger dauern...



Die Blumen baue ich mittlerweile selber an. Das hat den großen Vorteil, dass ich weiß, mit was die Blüten behandelt sind: nur mit Sonnenschein, Wasser, Wind, Liebe und Fürsorge! Pestizide und Kunstdünger will und brauche ich nicht. Und ehrlich gesagt bin ich richtig stolz auf die Vielfalt an zauberhaften Blüten, Blättern und Gräsern, die mein Garten und mein kleines Blumenfeld mittlerweile hergeben!



Buchung

Eine Übersicht der noch möglichen Termine findet ihr hier: www.blumenworkshop.de/privateWorkshops (auf das Feld "Wie läuft die Buchung" klicken).

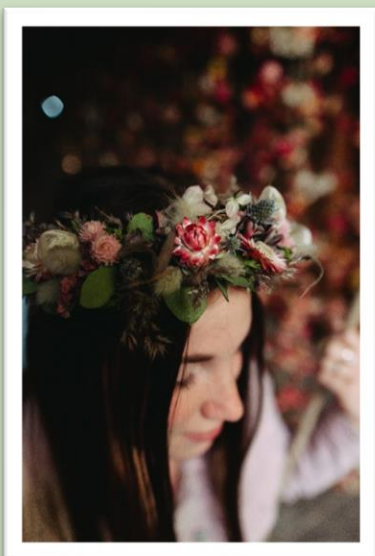
Im Preis von 90,- Euro pro Person (bzw. 80,- Euro p. P. bei dem Workshopthema Flaschengarten) ist die Zeltnutzung und der Workshop – natürlich mit dem Material – inklusive. Das Einzige, was an Kosten noch zusätzlich entstehen kann, ist die Energiepauschale von 20,- Euro, falls ihr den Infrarotstrahler im Zelt nutzen möchtet.

Möglich ist die Buchung für Gruppen zwischen 8 und 12 Personen.

Schreibt mir bitte an marie@blumenworkshop.de wieviel Personen ihr seid, welchen Termin und welches Thema ihr euch ausgeguckt habt, ich werde euch dann eine Übersicht eures Workshops zusenden und euren Wunschtermin für drei Tage reservieren. Fest gebucht ist der Termin mit der Anzahlung von 300,- Euro. Spätestens eine Woche vor dem Termin erbitte ich die Restzahlung. Ändert sich die Personenzahl, kann die Gesamtsumme bis eine Woche vor dem Termin noch entsprechend angepasst werden. Sollten also einzelne Teilnehmerinnen absagen, brauchen sie nicht bezahlen, sofern die Personenzahl von 8 Teilnehmerinnen nicht unterschritten wird. Bei weniger als 8

Teilnehmerinnen werden pauschal 720,- Euro (bzw. 640,- Euro bei dem Workshopthema Flaschengarten) berechnet.

Stornierung: Bei einer Stornierung bis 12 Wochen vor dem Termin bekommt ihr die Anzahlung

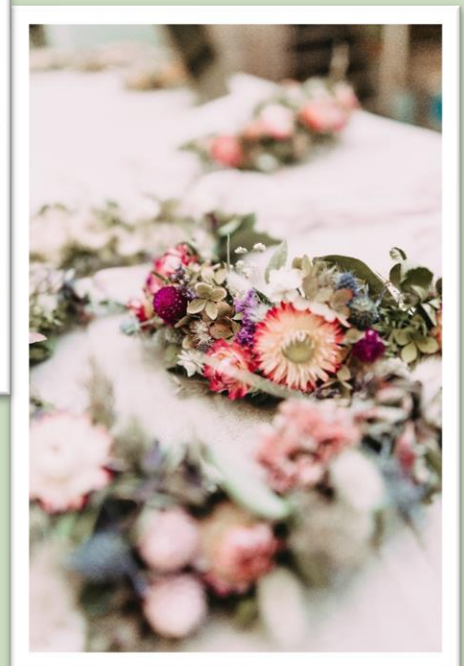


erstattet, danach ist die Anzahlung im Stornierungsfall nicht mehr erstattungsfähig. Bei einer Stornierung innerhalb der letzten Woche ist der Gesamtpreis fällig und nicht erstattungsfähig. Soweit so einfach, wenn da nicht Corona wäre... Also im Falle eines Lockdowns bekommt ihr, egal wann euer Event gecancelt werden muss, den kompletten Betrag zurück. Für den Fall, dass das Event aufgrund von Coronafällen (oder sonstigen Krankheiten/Gegebenheiten) in eurer Gruppe gecancelt werden muss, gelten die oben genannten Stornierungsregeln.

Und sonst?

Getränke und Essen könnt ihr gerne mitbringen (ein Kühlschrank steht in der Scheune, Kaffeemaschine und Wasserkocher findet ihr im Atelier).

Wenn es euch aber nach Rundum-Verwöhnen ist, kann ich euch Mathilde Leisse empfehlen, sie zaubert wundervolle Leckereien und liefert direkt hierhin. Den Kontakt findet ihr hier:
<https://kochartleisse.de>



Euch gefallen die Fotos auf diesem Flyer? Sie sind (außer Alpaka Bild) von Jessica Winter. Falls ihr euren besonderen Tag fotografisch begleiten lassen möchtet, fragt doch bei ihr nach:
www.jessicawinterfotografie.de

Was gibt es noch in der Nähe?

Alpakaspaaziergang!

Diese Sweeties leben auch in Dom-Esch, quasi um die Ecke. Wenn ihr Lust auf Alpakas habt, schaut mal hier: www.spielscheune-dom-esch.de/alpakas/ Das ist die Webseite meiner Schwägerin Simone, bei der ihr eure individuelle Alpaka Zeit buchen könnt.



In diesem Info Flyer habe ich die üblichen Fragen berücksichtigt, natürlich dürft ihr mich auch gerne mit euren individuellen Fragen löchern:

02251 770330 oder
0176 56943222

Eure Marie

